

FICHA TÉCNICA



www.tallerdeprefabricados.com

CLAVE

ELEMENTO

TUM-02

TUMBONA CARIBBEAN KING.

USO RECOMENDADO:

IMAGEN.

Ideales en áreas de piscina, zona de playa, hoteles, parques acuáticos, etc.

DESCRIPCIÓN.

- Fabricado a base de concreto polimérico (Polymer Concrete). Gracias a sus propiedades mecánicas, impermeables, alta resistencia química & resistencia a rayos UV lo hacen un elemento ejemplar para áreas donde la exposición del sol & agua es constante.
- Materiales de fabricación aprobados bajo Sistema de Calidad ISO 9001:2008.

CARACTERÍSTICAS TÉCNICAS.

Tumbona resistente a factores climáticos, peso total: 90 kg aprox. Con un espesor mínimo de 3.0 cm espesor máximo en la base inferior de 8.0 cm.



IMAGEN 01
TUMBONA CARIBBEAN KING.

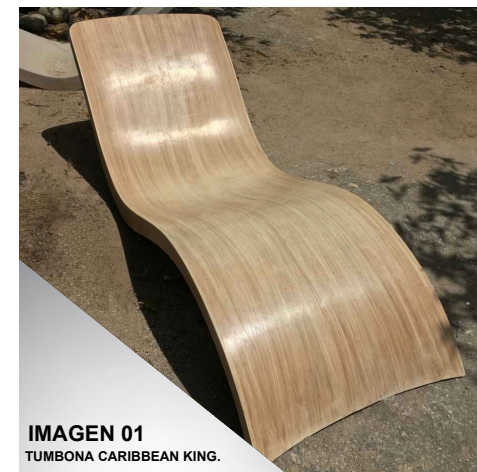


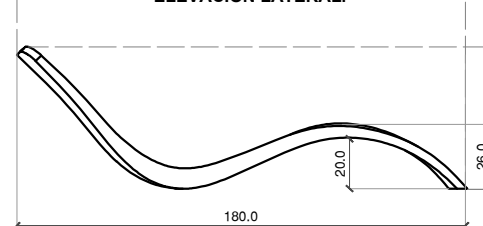
IMAGEN 01
TUMBONA CARIBBEAN KING.



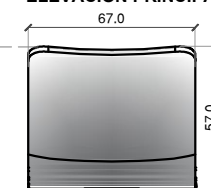
VISTA EN PLANTA:



ELEVACIÓN LATERAL.



ELEVACIÓN PRINCIPAL.



GEOMETRÍA.

CENTIMETROS:

LARGO: 180.00 CM

ALTO: 57.00 CM

ANCHO: 67.00 CM

PESO EN KG: 90.00 KG APROX.

PULGADAS:

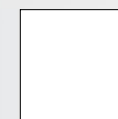
LARGO: 70.86 IN

ALTO: 22.44 IN

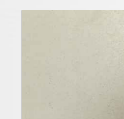
ANCHO: 26.37 IN

PESO EN LIBRAS: 198.41 LB APROX.

TONOS DISPONIBLES:



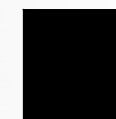
BLANCO NUBE



RIVIERA MAYA



CEMENTO



NEGRO