

FICHA TÉCNICA



www.tallerdeprefabricados.com

CLAVE

ELEMENTO

TUM-01

TUMBONA CARIBBEAN SUNRISE

USO RECOMENDADO:

Ideales en áreas de piscina, zona de playa, hoteles, parques acuáticos, etc.

IMAGEN.



IMAGEN 01
TUMBONA CARIBBEAN SUNRISE



IMAGEN 01
TUMBONA CARIBBEAN SUNRISE

DESCRIPCIÓN.

- Fabricado a base de concreto polimérico (Polymer Concrete). Gracias a sus propiedades mecánicas, impermeables, alta resistencia química & resistencia a rayos UV lo hacen un elemento ejemplar para áreas donde la exposición del sol & agua es constante.
- Materiales de fabricación aprobados bajo Sistema de Calidad ISO 9001:2008.

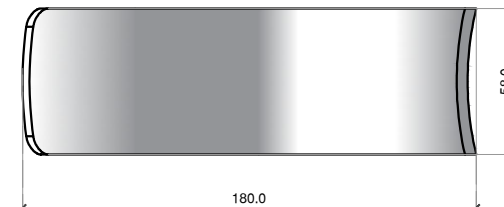
CARACTERÍSTICAS TÉCNICAS.

Peso total: 70 kg aprox. Con un espesor mínimo de 3.0 cm & espesor máximo en la base inferior de 8.0 cm.

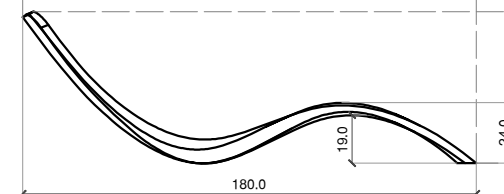
GEOMETRÍA.



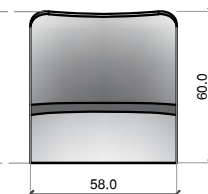
VISTA EN PLANTA:



ELEVACIÓN LATERAL.



ELEVACIÓN PRINCIPAL.



CENTIMETROS:

LARGO: 180.00 CM

ALTO: 60.00 CM

ANCHO: 58.00 CM

PESO EN KG: 70.00 KG APROX.

PULGADAS:

LARGO: 70.86 IN

ALTO: 23.62 IN

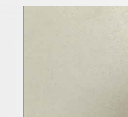
ANCHO: 22.83 IN

PESO EN LIBRAS: 154.32 LB APROX.

TONOS DISPONIBLES:



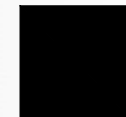
BLANCO NUBE



RIVIERA MAYA



CEMENTO



NEGRO