

FICHA TÉCNICA



www.tallerdeprefabricados.com

CLAVE

TIN-02

ELEMENTO

TINA WATERHOLE •

USO RECOMENDADO:

Ideales para áreas de baño & áreas de relajación.

DESCRIPCIÓN.

- Fabricada a base de FRP(fiber-reinforced polymer).
- Aplicación de Gelcoat fabricados con sistemas poliméricos de alta tecnología en resinas isoftálicas.
- Materiales de fabricación aprobados bajo Sistema de Calidad ISO 9001:2008.
- Incluye tapón tipo PUSH con desbordamiento a base de latón sólido.

CARACTERÍSTICAS TÉCNICAS.

Área de espacio total de la tina 1.23 m², peso total de 40 kg aprox. Con 4.0 cm de espesor en borde de tina.

GEOMETRÍA.

CENTIMETROS:

LARGO: 154.00 CM

ALTO: 60.00 CM

ANCHO: 102.00 CM

PESO EN KG: 40 KG APROX.

PULGADAS:

LARGO: 60.62 IN

ALTO: 23.62 IN

ANCHO: 40.15 IN

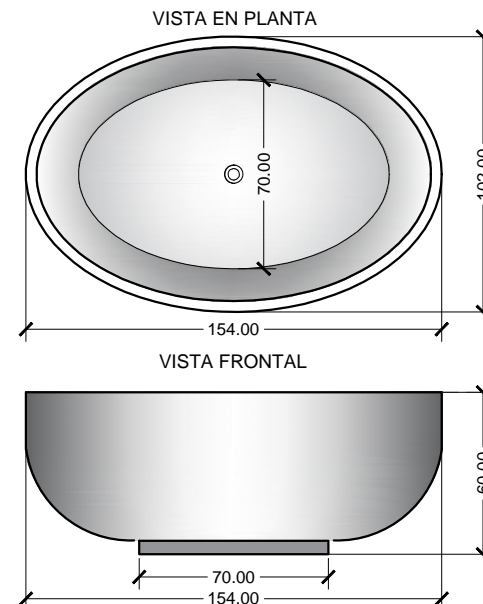
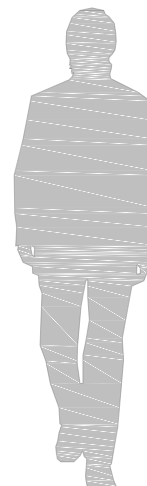
PESO EN LIBRAS: 88.18 LB APROX.



IMAGEN 01
TINA WATERHOLE



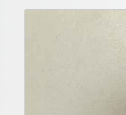
IMAGEN 02
TINA WATERHOLE.



TONOS DISPONIBLES:



BLANCO NUBE



RIVIERA MAYA



CEMENTO



NEGRO